



WILLE WRZOSOWA II

JAROCIN

G3

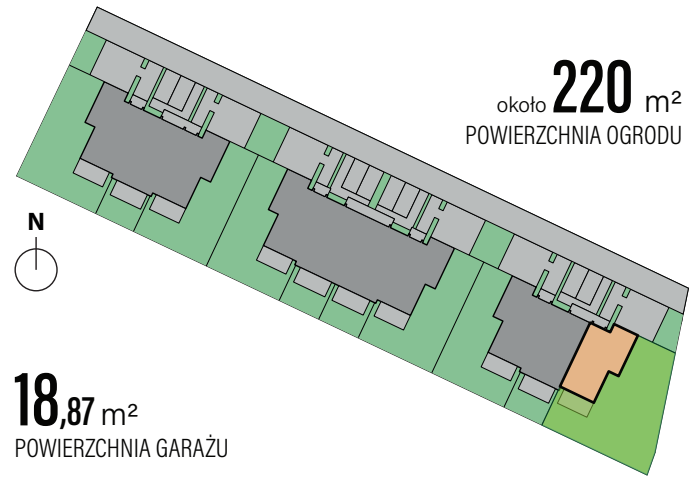
P+1

84,56 m²

POWIERZCHNIA UŻYTKOWA

12,70 m²

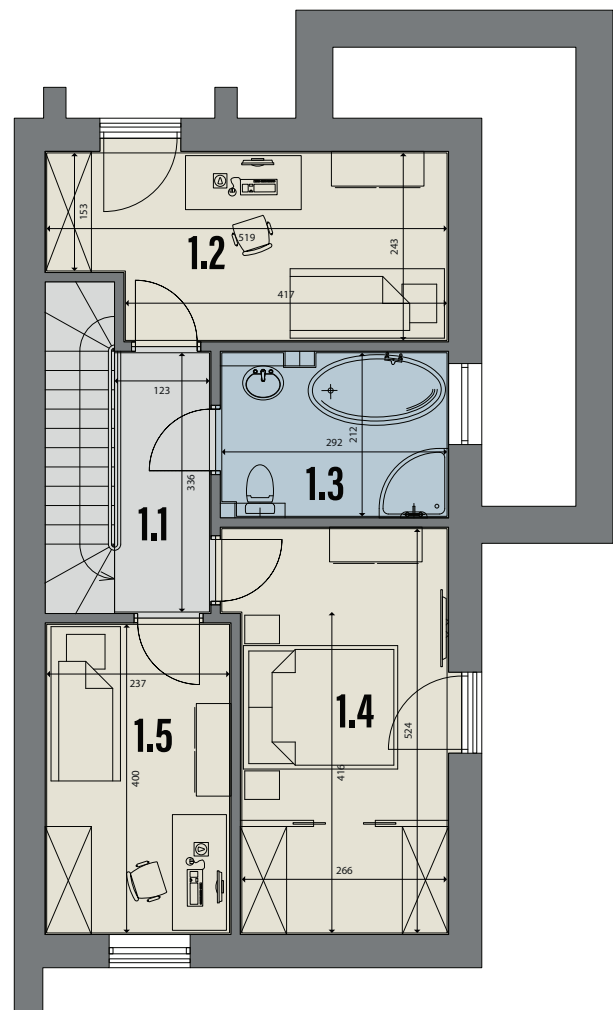
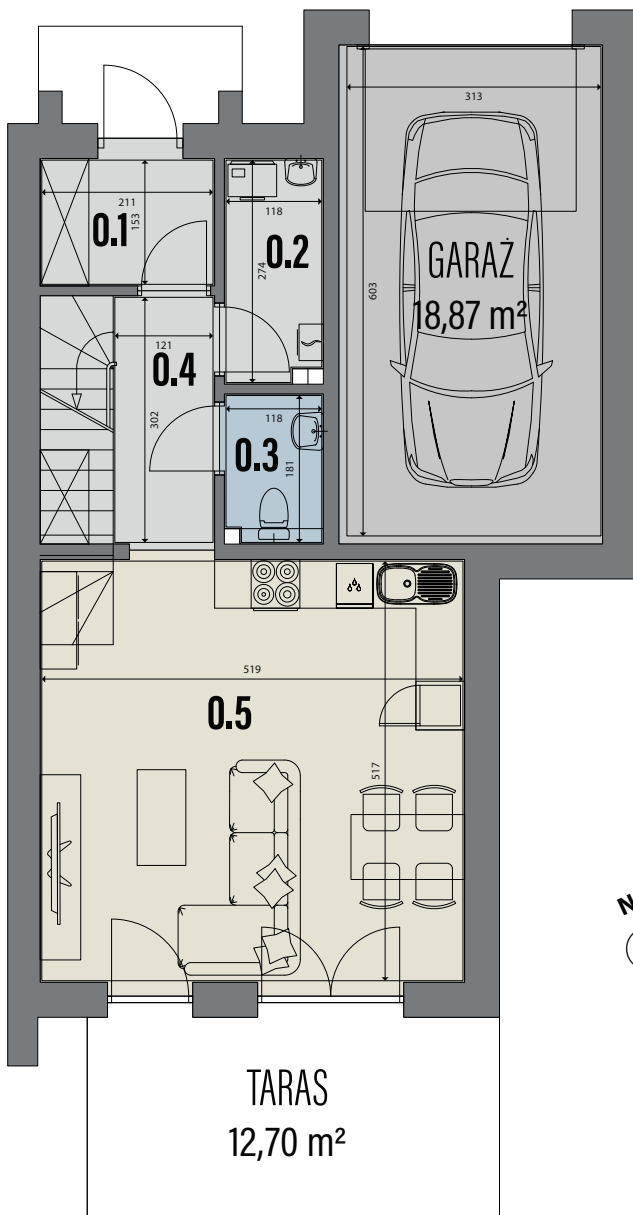
POWIERZCHNIA TARASU



około **220 m²**
POWIERZCHNIA OGRODU

18,87 m²

POWIERZCHNIA GARAŻU



0.1	WIATROŁAP	3,23 m ²
0.2	POM. GOSPODARCZE	3,16 m ²
0.3	WC	2,10 m ²
0.4	KOMUNIKACJA	3,65 m ²
0.5	SALON Z ANEKSEM KUCH.	26,83 m ²
POW. PARTERU		38,97 m²

1.1	KOMUNIKACJA	4,13 m ²
1.2	POKÓJ	11,69 m ²
1.3	ŁAZIENKA	6,07 m ²
1.4	POKÓJ	14,22 m ²
1.5	POKÓJ	9,48 m ²
POW. PIĘTRA		46,26 m²